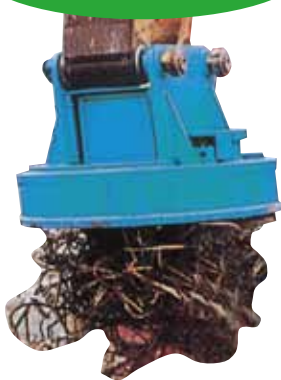


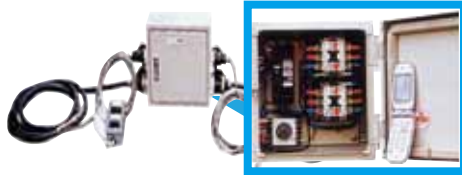
12V/24V バッテリー電源式マグネット

産廃、リサイクルユーザーに最適です!!



制御盤、脱着スイッチ
キャプタイヤコード

逆励磁式 制御盤



建機、クレーン、自動車の12V、24Vバッテリー電源でOK!

- パワーショベル、クレーン車、各種アタッチメント取付けOK!
- ブラケット式、全旋回式及びツース取付け(3本爪)はオプションです。
- 24Vもしくは220Vにできる両用型があります(オプション)
- 操作は運転席で「励磁・消磁」を行い、消磁は逆電流を流して1~2秒で釈放します
- 24V式は220Vに比べて吸着力は劣りますが、安価で取付け易く産廃、リサイクル、解体業界に大好評!
- 取付けはバッテリーのリレーボックスより電源を接続して、アーム・ブームに配線します。
操作スイッチは運転席の右レバー上部にテープで固定します。
制御盤は運転席の後部か外部に取付けます。
- マグネットの性能を十分発揮するには、マグネット本体の温度を上げることが重要です。ご使用前に10~30分アイドリングを推奨します。また、使用頻度により使用後に10~30分アイドリングが必要です。マグネットの性能が低い場合、オルタネータ、バッテリーを交換する必要があります。



	機種	外径Φ (cm)	適合機(クラス)	電流 (A)	高さ (cm)	質量 (kg)	推奨オルタネータ	推奨バッテリー	使用率	
24V式	TTM-350	35	0.25~0.7	35	23	150	35A以上	75A×2個以上	60%	
	TTM-500	50	0.25~0.7	40	15	230	50A以上	85A×2個以上	60%	
	TTM-600	60	0.25~0.7	40	17	280	50A以上	85A×2個以上	60%	
	TTM-700	70	0.25~0.7	46	15	400	50A以上	85A×2個以上	60%	
	TTM-800	80	0.25~0.7	48	24	600	50A以上	85A×2個以上	60%	
	TTM-900	90	0.4~0.7	48	25	810	50A以上	85A×2個以上	60%	
	TTM-1000	100	0.7	48	27	1000	50A以上	85A×2個以上	60%	
	TTM-1100	110	0.7	48	25	1100	50A以上	85A×2個以上	60%	
	高電流型	HTM-500	50	0.25~0.7	50	16	220	60A以上	130A×2個以上	60%
		HTM-600	60	0.25~0.7	60	15	280	60A以上	130A×2個以上	60%
HTM-700		70	0.25~0.7	60	15	400	60A以上	130A×2個以上	60%	
HTM-800		80	0.25~0.7	60	15	600	60A以上	130A×2個以上	60%	
HTM-900		90	0.4~0.7	60	60	1600	60A以上	130A×2個以上	60%	
長方形	M500/400	50×40	小割機取付	60	18	270	35A以上	85A×2個以上	60%	
	M1200/400	120×40	敷鉄板用	48	19	510	35A以上	85A×2個以上	60%	
12V式	STM-350	35	ミニショベル	60	19	120	65A以上	75A×1個以上	60%	
	STM-500	50	ミニショベル	60	12	165	65A以上	75A×1個以上	60%	

電流、高さ、質量などは目安です。